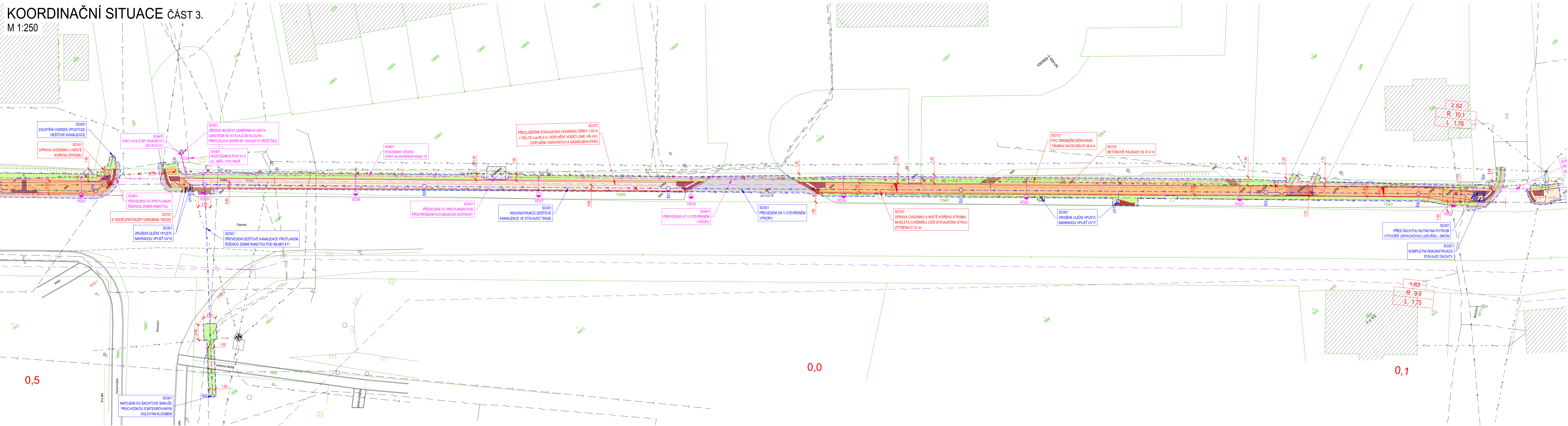


KOORDINAČNÍ SITUACE ČÁST 3.
M 1:250



LEGENDA:

- Hranice parcel
- 657 Parcelní číslo
- Hraný zpevněných ploch
- Plot
- Opěrná zeď
- Brány a branky
- Svislé dopravní značení
- Sloupky VO
- Sloupky elektrického vedení
- Šachta, uliční vpusť
- Vodovodní nebo plynové soupě
- Stromy, keře

LEGENDA INŽENÝRSKÝCH SÍTÍ:

- Plynovod STL, GasNet
- Plynovod NTL, GasNet
- Sdělovací podzemní, CETIN
- Neprůvzdušné sdělovací podzemní, CETIN
- Sdělovací podzemní, ECM
- VN nadzemní, ČEZ Distribuce
- NN nadzemní, ČEZ Distribuce
- NN podzemní, ČEZ Distribuce
- VO nadzemní, Městské služby Rýmařov
- Vodovod, VaK Bruntál
- Kanalizace, Městské služby Rýmařov
- Dešťová kanalizace, Městské služby Rýmařov
- Nové - VO podzemní, MS Rýmařov (S0401)
- Nové - dešťová kanalizace, MS Rýmařov (S0301)
- Rušené - VO nadzemní, Městské služby Rýmařov


LEGENDA NOVÝCH:

- Komunikace - asfalt
- Komunikace - frézovaný materiál
- Parkovací pruh - žulová kostka 8/10, šedá
- Chodník - žulová kostka 4/6, šedá
- Chodník, sjezdy - žulová kostka 8/10, šedá
- Chodník - varovný a signální pás, umělý nebo přírodní kámen, bílá
- Chodník - hmatový kontrast, žulová deska řezaná, šedá
- Předlážďování stávajícího povrchu
- Odstraněné plochy a stavby
- Zeleň
- Silniční betonová obruba 150/250
- Chodníková betonová obruba 80/200
- Přídlažba - žulové kostky 10/12
- PVC drenážní děrovaná trubka DN100
- Zářezání pracovní spáry
- Obvod stavby

UPOZORNĚNÍ:

POLOHA STÁVAJÍCÍCH INŽENÝRSKÝCH SÍTÍ JE ZAKRESLENA NA ZÁKLADĚ INFORMACÍ POSKYTNUTÝCH JEJICH SPRÁVCÍ.
PŘED ZAHÁJENÍM ZEMNÍCH PRACÍ JE NUTNO VEŠKERÉ SÍTĚ VYTÝČIT, VYZNAČIT A POPŘÍPADĚ OCHRÁNIT DLE VYJÁDRĚNÍ SPRÁVCŮ.

Souřadnicový systém S-JTSK

Vedoucí projektant ING. LUBOMÍR KONVIČNÝ		Zodpovědný projektant ING. LUBOMÍR KONVIČNÝ		Vypracoval BC. JIŘÍ PTÁČEK			
INVESTOR: Město Rýmařov, náměstí Míru 230/1, 79501 Rýmařov						DATUM	11/2018
ÚČEL: Dokumentace pro provedení stavby						FORMÁT	6 x A4
AKCE: Chodník na ulici Opavská, Rýmařov						ÚČEL	DPS
ČÁST: B. Souhrnné řešení stavby						ČÍS. ZAKÁZKY	1602
						MĚŘÍTKO	1:250
ČÍSLO VÝKRESU						ČÍSLO PARÉ	ČÍSLO VÝKRESU
KOORDINAČNÍ SITUACE ČÁST 3.							B.2.3